
Erstvermietung Rosenfeldweg 8 / 10 / 12, Horw

1.5 - 5.5-Zimmerwohnungen - schönes und individuelles Wohnen

Bezug ab
01.04.2025
und
01.11.2025



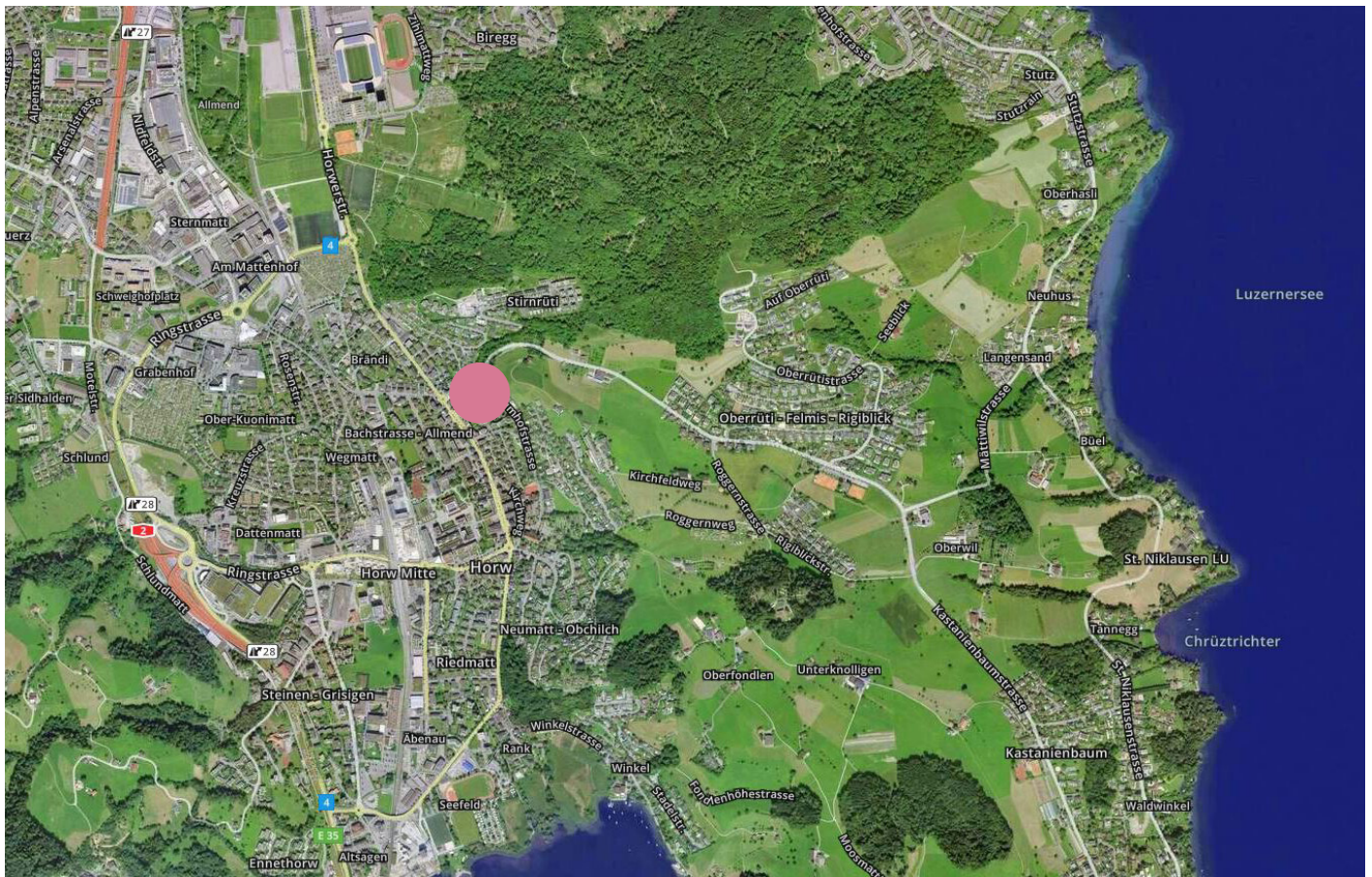
Horw erleben – nah an Luzern, nah an der Natur

Horw bietet eine ausgezeichnete Lage, die es Ihnen ermöglicht, sowohl die Vorzüge der freien Natur als auch die Annehmlichkeiten der Stadt Luzern in wenigen Minuten zu erreichen. Die malerische Landschaft und die gute Anbindung machen Horw zu einem idealen Wohnort für Menschen, die sowohl Ruhe als auch eine lebendige Umgebung schätzen.

Mit der umfassenden Sanierung der Mehrfamilienhäuser am Rosenfeldweg bieten die Wohnungen modernen Komfort sowie praktische Grundrisse und hellen Räume. Für den Innenausbau werden hochwertige Materialien ausgewählt, um eine stilvolle und heimelige Wohnatmosphäre zu schaffen. Der vielseitige Wohnungsmix von 1.5- bis 5.5-Zimmer-Wohnungen sprechen sowohl Paare und Singles als auch Familien an – es ist für alle etwas dabei!

Zentraler Standort

Die Wohnhäuser am Rosenfeldweg 8/10/12 befinden sich in einem ruhigen Wohnquartier in Horw. Gleichzeitig sticht die hervorragende Zentrumslage mit kurzen Distanzen zu Einkaufsmöglichkeiten, öffentlichen Verkehrsmitteln, Schulen und allen weiteren, wichtigen Angeboten für den täglichen Bedarf hervor. Die umliegende Natur und die Naherholungsgebiete bieten das ganze Jahr über vielfältige Freizeitaktivitäten. Ob entspannte Spaziergänge, abwechslungsreiche Wanderungen oder erfrischende Badeausflüge am Vierwaldstättersee – hier finden Sie alles für eine aktive Erholung in unmittelbarer Nähe.



 Rosenfeldweg 8 / 10 / 12, Horw

Nächste Distanzen

OTTO's, Horw	127 m
Coop Supermarkt, Horw	410 m
Migros Supermarkt, Horw	471 m
Lidl	503 m
Denner Discount	509 m
Schulhaus Allmend	257 m
Schulhaus Hofmatt	357 m
Bushaltestelle, Horw Wegscheide	113 m
Bushaltestelle, Horw Kirchweg	246 m
Autobahnanschluss	1.5 km
Luzern Zentrum	3.5 km

Wohnangebot

Am Rosenfeldweg 8 / 10 / 12 entstehen 51 modern sanierte 1.5- bis 5.5-Zimmerwohnungen. Die Wohnhäuser werden in zwei Etappen saniert:

- Bezug Rosenfeldweg 8 1. April 2025
- Bezug Rosenfeldweg 10/12 1. November 2025

Jede Wohnung verfügt über einen gemütlichen Aussenbereich (Balkon/Sitzplatz). Des Weiteren wird viel Wert auf einen zeitgemässen, modernen Innenausbau mit ausgewählten Materialien gelegt. Die attraktiven Wohnungen verfügten über einen stilvollen Eichenparkett, eine moderne ausgestattete Küche sowie einen eigenen Waschturm in der Wohnung.

Highlights

- beste Wohnlage mit Fussdistanz zum Zentrum von Horw und in die freie Natur
- hochwertiger und moderner Innenausbau mit ausgewählten Materialien
- ausgezeichnete Nähe zu Einkaufsmöglichkeiten, ÖV, Restaurants usw.
- spannender Grundriss mit gut möblierbaren Zimmern
- Balkone, die zum Verweilen einladen
- heller und offener Wohn-/Essbereich
- Photovoltaikanlage auf dem Dach für hauseigene Stromerzeugung
- Waschmaschine / Wäschetrockner in jeder Wohnung

In der Einstellhalle können Parkplätze für CHF 150.00/Monat und Motorradabstellplätze für CHF 50.00/Monat dazu gemietet werden.

Wohnungsmix

1. Etappe: Bezug ab 01. April 2025	2. Etappe: Bezug ab 01. November 2025
Rosenfeldweg 8	Rosenfeldweg 10
5x 1.5-Zimmer-Wohnung	8x 3.5-Zimmer-Wohnung
10x 2.0-Zimmer-Wohnung	6x 4.5-Zimmer-Wohnung
5x 2.5-Zimmer-Wohnung	Rosenfeldweg 12
2x 3.5-Zimmer-Wohnung	2x 3.5-Zimmer-Wohnung
1x 4.5-Zimmer-Wohnung	6x 4.5-Zimmer-Wohnung
	6x 5.5-Zimmer-Wohnung



Kurzbaubeschrieb

INNENAUSBAU

KÜCHE

Fronten in weiss, Abdeckung Quarzstein
Induktionskochfeld
Abluft Umluft Flachschildhaube mit Aktivkohlefilter
Einbaubackofen
Geschirrspüler Vollintegriert
Kühl-/Gefrierkombination
(alle Geräte der Firma Electrolux)

BODEN- / WANDBELÄGE

Nassräume:	keramische Platten
Wandplatten:	keramische Platten
Zimmer und Wohnräume:	Parkett Eiche Natur, matt versiegelt

WÄNDE UND DECKEN INNEN

Grundputz und Abrieb, weiss gestrichen
Vorhangbretter, mit zwei Schienen, weiss

WÄSCHEPFLEGE

Waschmaschine und Wäschetrockner oder kombinierte
Waschtrockner in den Nassräumen den Wohnungen

SCHREINERARBEITEN

Stahlzargentüren in den Zimmern, seidenmatt, weiss
Entrée mit Garderobe

ELEKTROINSTALLATIONEN

Eingangs-, Korridor-, Bad-, WC- und
Küchenbereich: LED-Deckenleuchten,
Wohn- und Schlafräume: Deckenlampen-Anschluss
und geschaltete Steckdosen,
Multimediasteckdose im Wohnzimmer

KELLER / WASCHEN

LED-Leuchte mit Schalter, Kellerleuchte
ab Wohnungszähler
einzelne Steckdosen in den Kellerabteilen

BALKON

Balkon: Zementüberzug (Balkone) /
Zementplatten (Terrassen)
Aussensteckdose vorhanden



Kurzbaubeschrieb

GEBÄUDE ALLGEMEIN

FASSADE

Hinterlüftete Faserzementfassade (bestehend)

FENSTER UND AUSSENTÜREN

Holz / Metall mit 3-fach-Isolierverglasung,

Farbe innen: weiss gestrichen

Aussentüren: aus Metall und Glas

MARKISEN

Lamellenstoren mit Kurbelantrieb aus Alu, farblos anodisiert

Terrassen: Knickarmmarkisen mit Kurbelantrieb

WÄRMEERZEUGUNG

Bestehende Ölheizung, ab 2025 wird die Liegenschaft an das Fernwärmenetz Seenergy angeschlossen

Wärmeverteilung und manuelle Bedienung erfolgt über Radiatoren

INSTALLATIONEN

Gegensprechanlage (ohne Video), Glasfaseranschluss,

Photovoltaikanlage auf dem Flachdach für ökologische Stromerzeugung / Zusammenschluss zum Eigenverbrauch

Individuelle Heiz- und Warmwasserabrechnung

BEDACHUNGEN

Flachdach: Betondecke, extensive Begrünung

LIFTANLAGE

Personenlift (Schindler)

Nutzlast 600 kg, rollstuhlgängig

Kabinengrösse: 1.25 x 1.18 m



Mieterspiegel: Rosenfeldweg 8

Objekt	Objekt-Nr.	WF in m²	Nettomiete / Mt.	HNK Akonto / Mt.	Bruttomiete / Mt.	Bezug	Stand
EG							
3½-Zi-Whg links	3013	101.6 m²	CHF 2'090	CHF 290	CHF 2'380	01.04.2025	frei
1. Obergeschoss							
1½-Zi-Whg links	3111	46.6 m²				01.04.2025	reserviert
2½-Zi-Whg mitte links	3122	70.8 m²				01.04.2025	reserviert
2-Zi-Whg mitte rechts	3132	56.6 m²				01.04.2025	reserviert
2-Zi-Whg rechts	3142	53.3 m²				01.04.2025	reserviert
2. Obergeschoss							
1½-Zi-Whg links	3211	46.6 m²				01.04.2025	reserviert
2½-Zi-Whg mitte links	3222	70.8 m²				01.04.2025	reserviert
2-Zi-Whg mitte rechts	3232	56.8 m²				01.04.2025	reserviert
2-Zi-Whg rechts	3242	53.3 m²				01.04.2025	reserviert
3. Obergeschoss							
1½-Zi-Whg links	3311	46.6 m²				01.04.2025	reserviert
2½-Zi-Whg mitte links	3322	70.8 m²				01.04.2025	reserviert
2-Zi-Whg mitte rechts	3332	56.8 m²				01.04.2025	reserviert
2-Zi-Whg rechts	3342	53.3 m²				01.04.2025	reserviert
4. Obergeschoss							
1½-Zi-Whg links	3411	46.6 m²				01.04.2025	reserviert
2½-Zi-Whg mitte links	3422	70.8 m²				01.04.2025	reserviert
2-Zi-Whg mitte rechts	3432	56.8 m²				01.04.2025	reserviert
2-Zi-Whg rechts	3442	53.3 m²				01.04.2025	reserviert

Mieterspiegel: Rosenfeldweg 8

Objekt	Objekt-Nr.	WF in m²	Nettomiete / Mt.	HNK Akonto / Mt.	Bruttomiete / Mt.	Bezug	Stand
5. Obergeschoss							
1½-Zi-Whg links	3511	46.6 m²				01.04.2025	reserviert
2½-Zi-Whg mitte links	3522	70.8 m²				01.04.2025	reserviert
2-Zi-Whg mitte rechts	3532	56.6 m²				01.04.2025	reserviert
2-Zi-Whg rechts	3542	53.3 m²				01.04.2025	reserviert
6. Obergeschoss							
3½-Zi-Whg links	3613	85.4 m²				01.04.2025	reserviert
4½-Zi-Whg rechts	3624	101.0 m²	CHF 2'540	CHF 290	CHF 2'830	01.04.2025	frei

Mieterspiegel: Rosenfeldweg 10

Objekt	Objekt-Nr.	WF in m²	Nettomiete / Mt.	HNK Akonto / Mt.	Bruttomiete / Mt.	Bezug	Stand
1. Obergeschoss							
3½-Zi-Whg links	2113	74.4 m²				01.11.2025	reserviert
4½-Zi-Whg rechts	2124	93.7 m²	CHF 1'890	CHF 270	CHF 2'160	01.11.2025	frei
2. Obergeschoss							
3½-Zi-Whg links	2213	74.4 m²	CHF 1'710	CHF 210	CHF 1'920	01.11.2025	frei
4½-Zi-Whg rechts	2224	93.7 m²	CHF 1'940	CHF 270	CHF 2'210	01.11.2025	frei
3. Obergeschoss							
3½-Zi-Whg links	2313	74.4 m²	CHF 1'740	CHF 210	CHF 1'950	01.11.2025	frei
4½-Zi-Whg rechts	2324	93.7 m²				01.11.2025	reserviert
4. Obergeschoss							
3½-Zi-Whg links	2413	74.4 m²				01.11.2025	reserviert
4½-Zi-Whg rechts	2424	93.7 m²				01.11.2025	reserviert
5. Obergeschoss							
3½-Zi-Whg links	2513	74.4 m²				01.11.2025	reserviert
4½-Zi-Whg rechts	2524	93.7 m²				01.11.2025	reserviert
6. Obergeschoss							
3½-Zi-Whg links	2613	74.4 m²				01.11.2025	reserviert
4½-Zi-Whg rechts	2624	93.7 m²				01.11.2025	reserviert
7. Obergeschoss							
3½-Zi-Whg links	2713	74.4 m²				01.11.2025	reserviert
3½-Zi-Whg rechts	2723	80.9 m²	CHF 2'100	CHF 230	CHF 2'330	01.11.2025	frei

Mieterspiegel: Rosenfeldweg 12

Objekt	Objekt-Nr.	WF in m²	Nettomiete / Mt.	HNK Akonto / Mt.	Bruttomiete / Mt.	Bezug	Stand
1. Obergeschoss							
5½-Zi-Whg links	1115	130.8 m²	CHF 2'390	CHF 350	CHF 2'740	01.11.2025	frei
4½-Zi-Whg rechts	1124	98.3 m²	CHF 1'940	CHF 280	CHF 2'220	01.11.2025	frei
2. Obergeschoss							
5½-Zi-Whg links	1215	130.8 m²	CHF 2'440	CHF 350	CHF 2'790	01.11.2025	frei
4½-Zi-Whg rechts	1224	98.3 m²				01.11.2025	reserviert
3. Obergeschoss							
5½-Zi-Whg links	1315	130.8 m²				01.11.2025	reserviert
4½-Zi-Whg rechts	1324	98.3 m²	CHF 2'040	CHF 280	CHF 2'320	01.11.2025	frei
4. Obergeschoss							
5½-Zi-Whg links	1415	130.8 m²				01.11.2025	reserviert
4½-Zi-Whg rechts	1424	98.3 m²				01.11.2025	reserviert
5. Obergeschoss							
5½-Zi-Whg links	1515	130.8 m²	CHF 2'590	CHF 350	CHF 2'940	01.11.2025	frei
4½-Zi-Whg rechts	1524	98.3 m²				01.11.2025	reserviert
6. Obergeschoss							
5½-Zi-Whg links	1615	117.9 m²	CHF 2'500	CHF 340	CHF 2'840	01.11.2025	frei
3½-Zi-Whg rechts	1623	88.0 m²	CHF 2'030	CHF 250	CHF 2'280	01.11.2025	frei
7. Obergeschoss							
4½-Zi-Whg links	1714	105.6 m²				01.11.2025	reserviert
3½-Zi-Whg rechts	1723	88.0 m²	CHF 2'080	CHF 250	CHF 2'330	01.11.2025	frei

Kontakt

Vermietung

Gewerbe-Treuhand AG

Eichwaldstrasse 13, 6002 Luzern

041 319 92 92 | immobilien@gewerbe-treuhand.ch

Kontaktpersonen:



Svenja Dahinden

Immobilienvermarkterin / Sachbearbeiterin Marketing

Immobilienvermarkterin mit eidg. Fachausweis

svenja.dahinden@gewerbe-treuhand.ch



Claudio Modafferi

Sachbearbeiter Immobilienvermarktung- / Bewirtschaftung

claudio.modafferi@gewerbe-treuhand.ch

GEWERBETREUHAND 
Unternehmen Privatpersonen Immobilien Informatik International



09.01.2025

Die Unterlagen und Informationen aus dieser Broschüre basieren auf dem derzeitigen Planungsstand und den entsprechenden Kalkulationen. Die Visualisierungen haben den Zweck, einen Eindruck der geplanten Überbauung zu vermitteln. Sie haben bezüglich Materialisierung, Farben, Ausstattung und Bepflanzung nur richtungsweisenden Charakter. Änderungen und Korrekturen bleiben vorbehalten.